

# EG-W 복합방수공법

합성고분자계 복합방수시트



07528 서울시 강서구 양천로 401 강서한강자이타워 B동 1105호 (주)우리엘소프트  
Tel 02-2638-5733 Fax 02-2638-5734  
E-mail master@urielsoft.co.kr Web <https://www.urielsoft.co.kr>

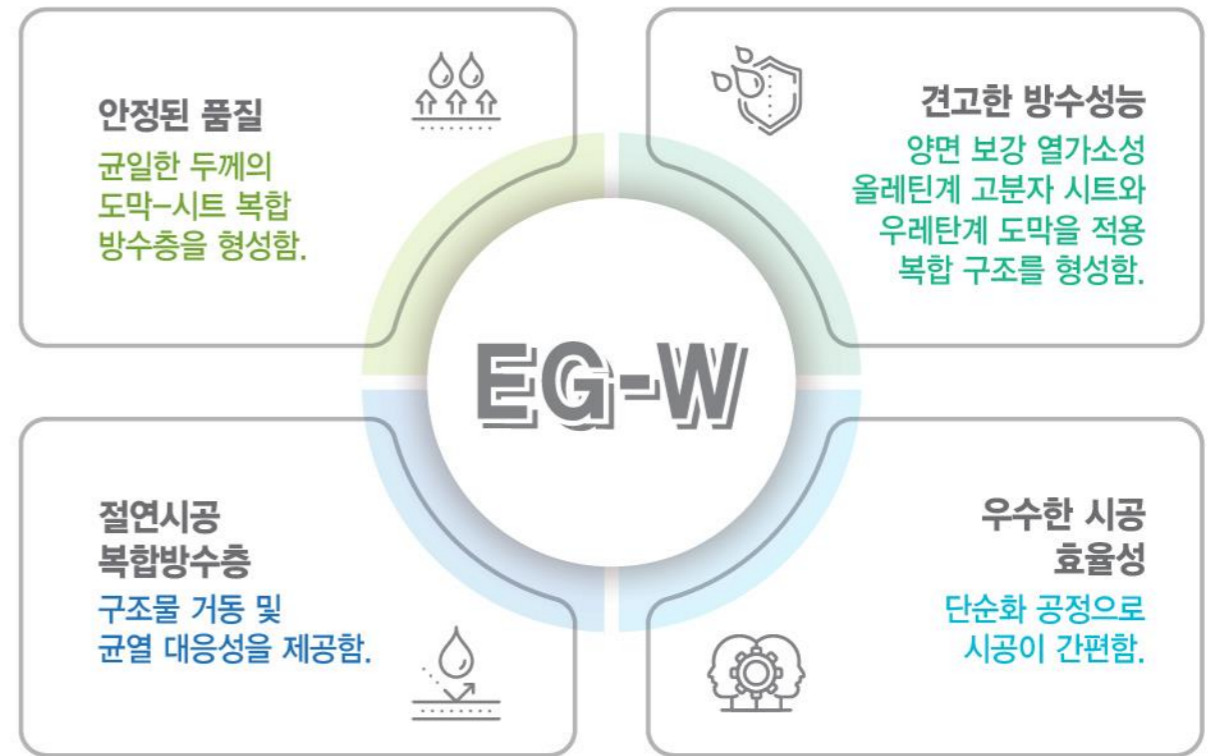


## EG-W 복합방수시트

방수 전용으로 배합 설계된 우수한 품질의 **TPO계 합성고분자층**의 양면에 유리섬유 메시와 폴리에스테르 섬유 부직포가 **통합된 구조의 보강층**을 적용함으로써 방수성능을 극대화하고, 하자 발생을 방지하는 **복합공법 전용 시트** 방수재입니다.

규격	20m x 1.0m x 1.7mm / roll (표준)
용도	구조물 옥상 노출 방수용
구조	① 메시 보강 장섬유 부직포 ② 특수 설계 배합 적용 고분자층 ③ 메시 보강 장섬유 부직포

## 주요 효과



제품 생산 라인



품질관리

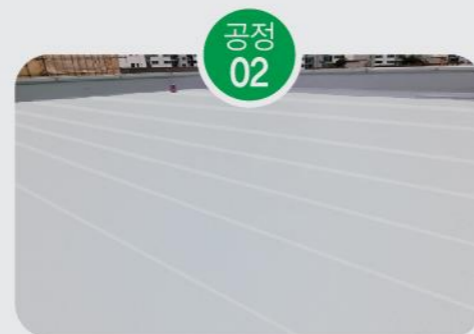


방수성능

## 표준 시공 공정



바탕정리 + EG-W 시트설치  
(보강복합형 구조)



EG-W 시트 접착  
+ 조인트 보강처리



복합 도막 도포  
(우레탄계)



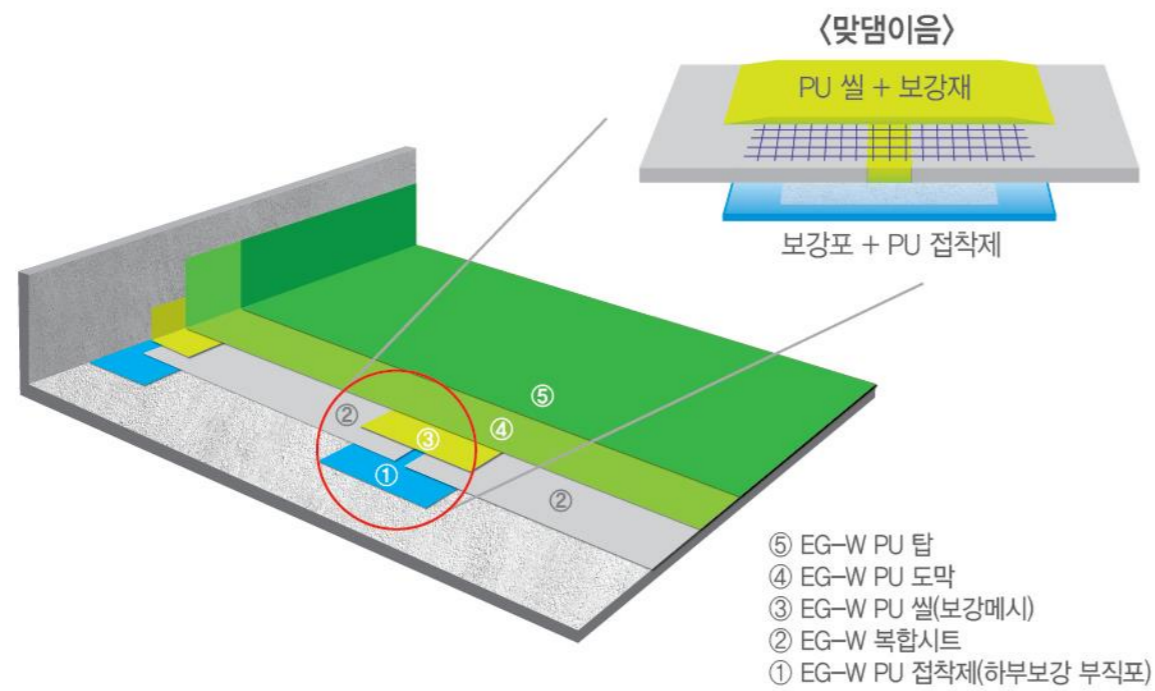
보호 코팅재 도포  
(우레탄계)

## EG-W 복합방수공법

EG-W(이지-더블유)복합방수공법은

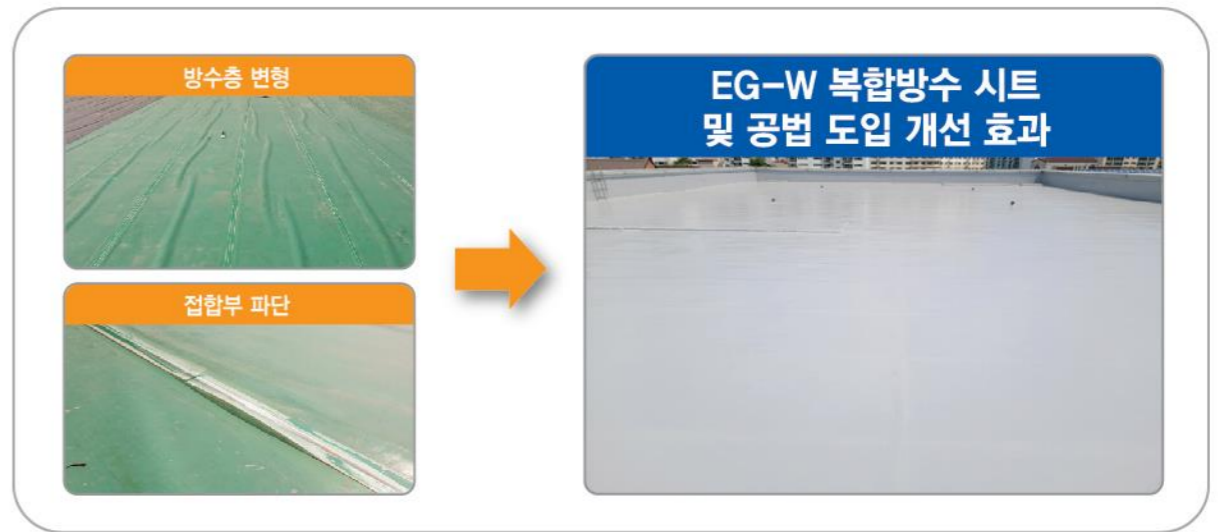
열가소성 올레핀계(TPO) 고분자를 중심으로 양면에 장섬유의 유리섬유 보강 폴리에스테르 부직포가 용착 처리된 보강 복합 시트(EG-W 복합방수시트)의 상부에 **우레탄계 도막 방수재**를 도포하여 **도막-시트** 복합 방수층을 형성하는 **복합 방수 공법**입니다.

### [ EG-W 복합방수공법 개념도 ]



## 기존 문제 해소

우수한 성능과 안정적인 품질로 기존 공법의 문제를 해결했습니다.



## 적용 범위



건축물의 옥상



생산공장 옥상



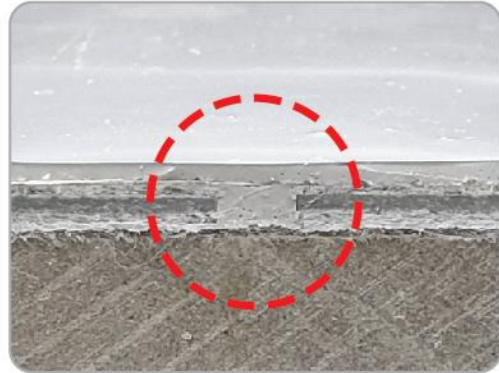
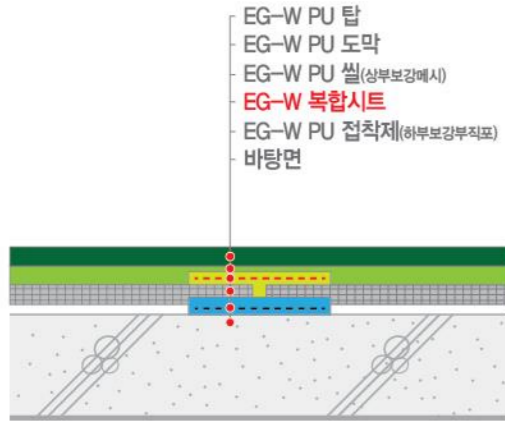
교육기관 옥상

## 적용 사례



# 표준 시공 상세

## [ 접합 및 이음부위 ]

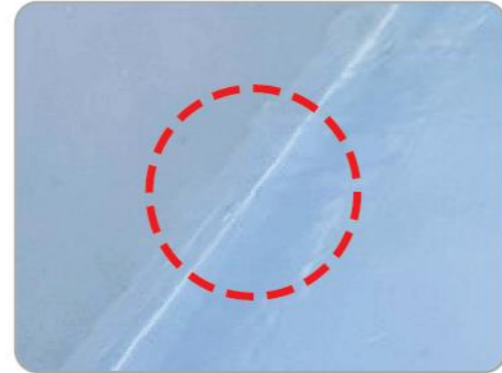


EG-W 공법 맞댐이음구조



EG-W 공법 적용

## [ 치켜올림부위 ]



EG-W 공법 치켜 올림부



EG-W 공법 적용

# 품질관리 장비



TEST REPORT				
시험일자	2024.05.15	시험장소	충청남도청	시험번호
시험대상	콘크리트	시험종류	압축강도	시험결과
시험방법	표준시험법	시험기준	콘크리트구조기준	시험비율
시험결과	28.5 MPa	시험비율	100%	시험비율

TEST REPORT				
시험일자	2024.05.15	시험장소	충청남도청	시험번호
시험대상	콘크리트	시험종류	인장강도	시험결과
시험방법	표준시험법	시험기준	콘크리트구조기준	시험비율
시험결과	2.5 MPa	시험비율	100%	시험비율

TEST REPORT				
시험일자	2024.05.15	시험장소	충청남도청	시험번호
시험대상	콘크리트	시험종류	인장강도	시험결과
시험방법	표준시험법	시험기준	콘크리트구조기준	시험비율
시험결과	2.5 MPa	시험비율	100%	시험비율